

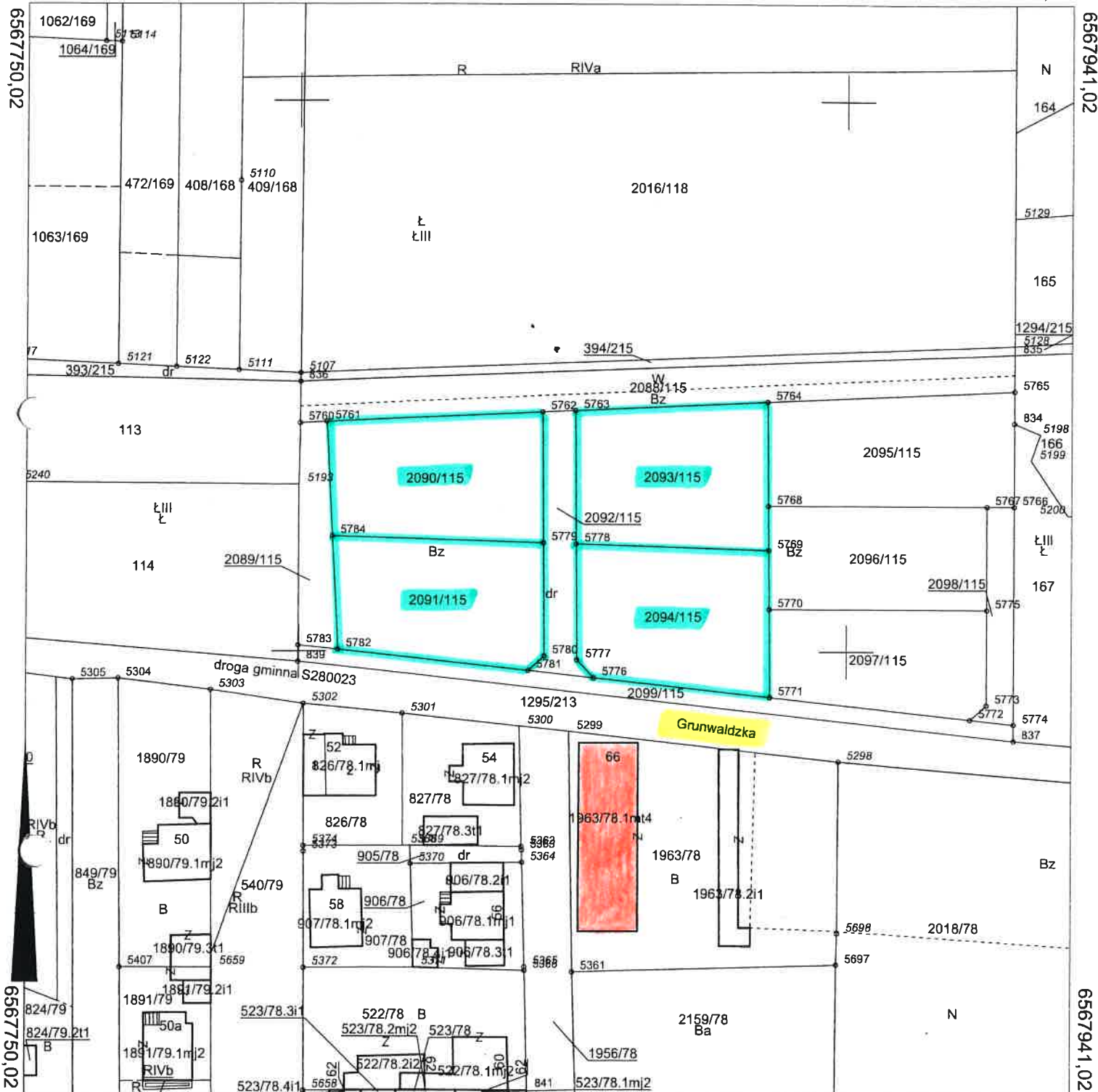
MAPA EWIDENCYJNA

Województwo: śląskie Powiat: Piekary Śląskie
 Gmina: Piekary Śląskie Jednostka ewidencyjna: 2471 Piekary Śląskie
 Obręb: 0001 KOZŁOWA GÓRA
 Arkusz ewidencyjny: 3-4, 3-5

5586617,72

Skala 1:1000

5586617,72



5586419,72

GK.6642.2.598.2021

5586419,72

POŚWIADCZA SIĘ ZGODNOŚĆ NINIEJSZEJ KOPII
 Z TREŚCIĄ MATERIAŁU PAŃSTWOWEGO ZASOBU
 GEODEZYJNEGO I KARTOGRAFICZNEGO

Organ prowadzący państwowy zasób geodezyjny i kartograficzny	PREZYDENT MIASTA PIEKARY ŚLĄSKIE
Nazwa materiału zasobu	P.2471.2014.251
Identyfikator ewidencyjny materiału zasobu	Mapa Ewidencyjna
Data wykonania kopii	14-07-2021
Imię i Nazwisko i podpis osoby reprezentującej organ	

Sporządził:

PODINSPEKTOR
 OŚRODKA DOKUMENTACJI GEODEZYJNO-KARTOGRAFICZNEJ

Dominiak Nowak