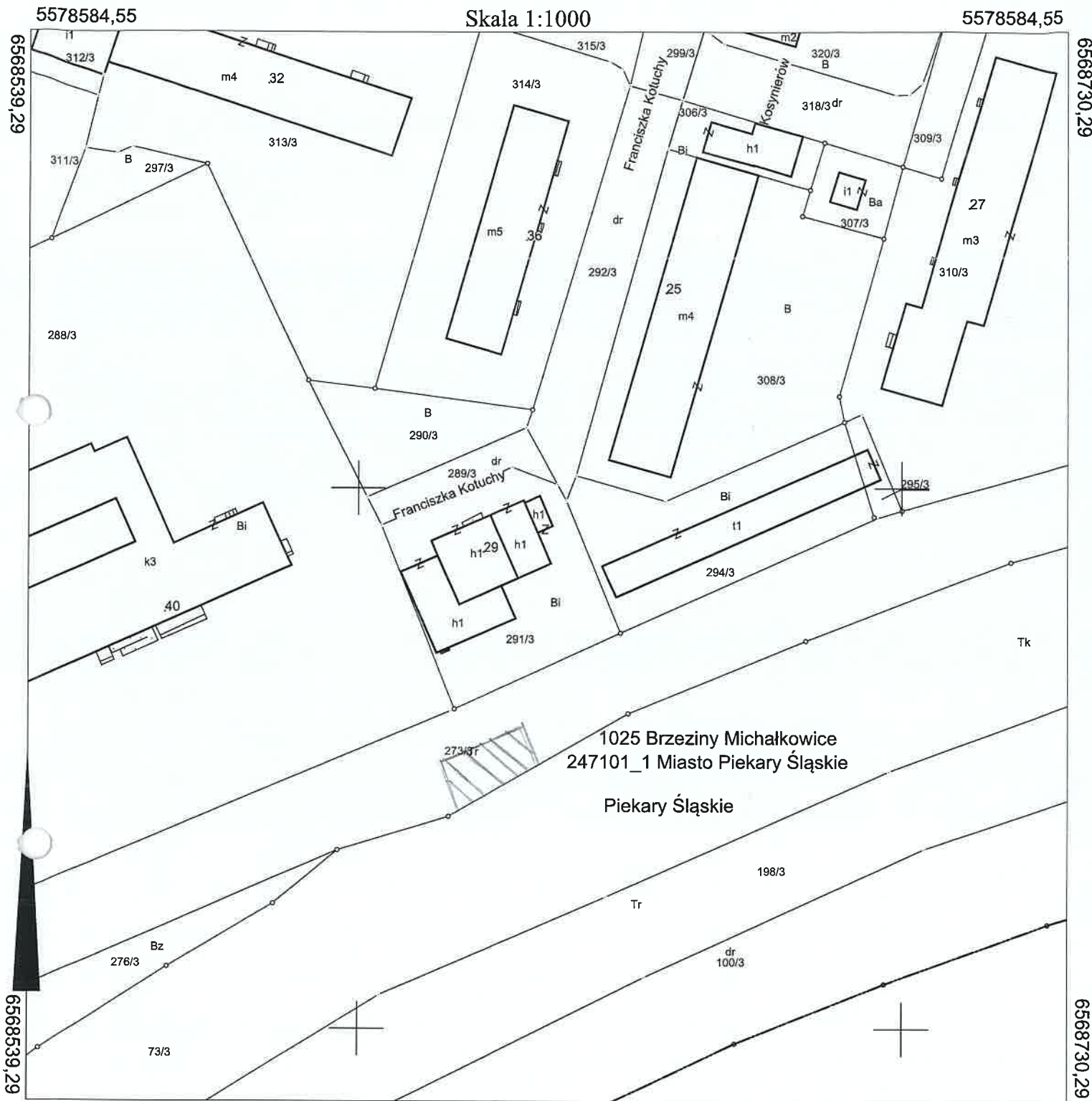


MAPA EWIDENCYJNA

Województwo: śląskie Powiat: Piekary Śląskie
 Gmina: Piekary Śląskie Jednostka ewidencyjna: 2471 Piekary Śląskie
 Obręb: 1025 Brzeziny Michałkowice

Skala 1:1000



GK.6642.2.507.2025

Nazwa organu prowadzącego państwowy zasób geodezyjny i kartograficzny	PREZYDENT MIASTA PIEKARY ŚLĄSKIE
Identyfikator ewidencyjny materiału zasobu	P.2471.2014.251
Nazwa materiału zasobu	Mapa Ewidencyjna
Data wykonania kopii materiału zasobu	30-06-2025
Imię, Nazwisko i podpis osoby reprezentującej organ	

Przewodnicząca Zarządu Miasta Piekary Śląskie
 ARSZY INSPEKTOR
 Biurowo Dokumentacji Geodezyjno-Kartograficznej
 Renata Waloszczyk

Sporządził:

INSPEKTOR
 Biuro Dokumentacji Geodezyjno-Kartograficznej
 Justyna Dujak
 podpis