

MAPA EWIDENCYJNA

Województwo: śląskie Powiat: Piekary Śląskie
 Gmina: Piekary Śląskie Jednostka ewidencyjna: 2471 Piekary Śląskie
 Obręb: 1021, 1026 Brzeziny Rozbark, Dąbrówka Wielka 1

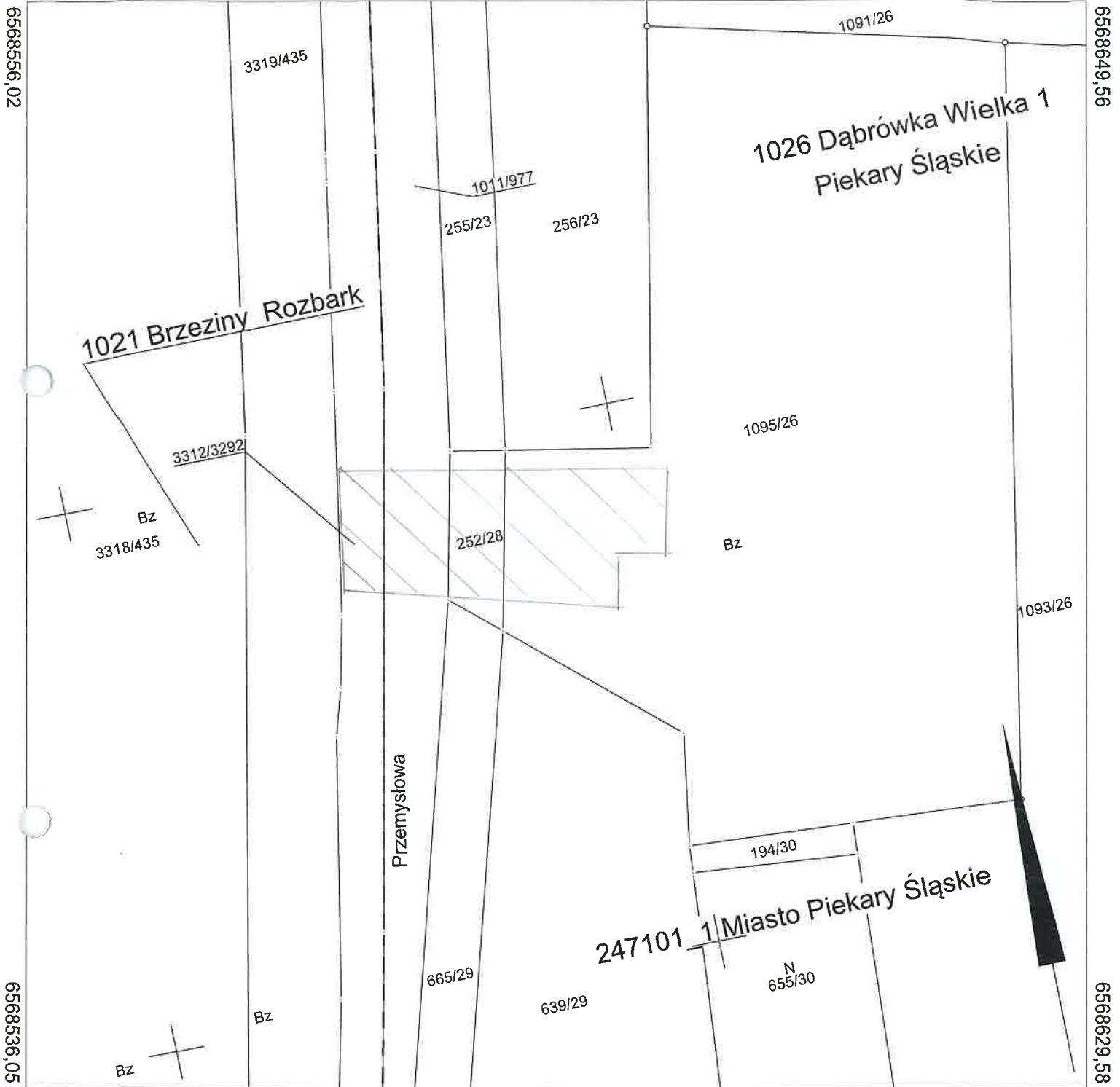
5578846,42

Skala 1:500

5578827,15

6568556,02

6568649,56



6568536,05

6568629,58

5578749,45

GK.6642.2.806.2025

5578730,19

Nazwa organu prowadzącego państwowy zasób geodezyjny i kartograficzny	PREZYDENT MIASTA PIEKARY ŚLĄSKIE
Identyfikator ewidencyjny materiału zasobu	P.2471.2014.250
Nazwa materiału zasobu	Mapa Ewidencyjna
Data wykonania kopii materiału zasobu	22-10-2025
Imię, Nazwisko i podpis osoby reprezentującej organ	

Z upoważnienia
 Prezydenta Miasta Piekary Śląskie
STARSZY INSPEKTOR
 Ośrodka Dokumentacji Geodezyjno-Kartograficznej

Elżbieta Krawczyk

Sporządził:

INSPEKTOR
 Centrum Dokumentacji Geodezyjno-Kartograficznej

Justyna Dyja

podpis